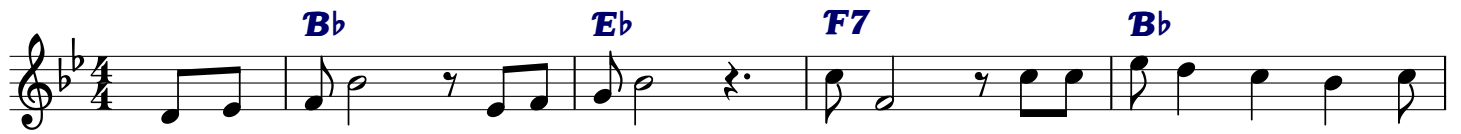
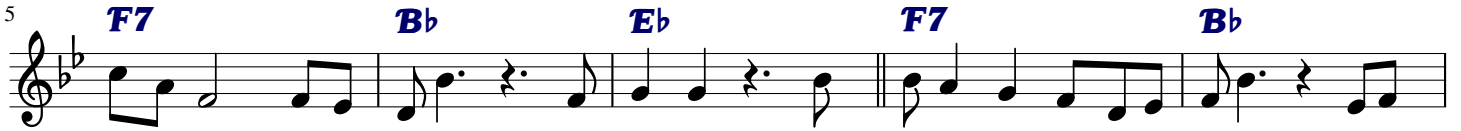


# CIEMNA NOCY NIEPOJĘTA



1.Cie - mna no-cy, nie-po - ję-ta, Drzewo, co na mrozie pę - kasz, Po-  
 4. Cie - mna no-cy, nie-po - ję-ta, drze-wo, co na mrozie pę - kasz, po-



mózcie mnie, u - mę - czonej wę - dro-wać w da - le-kie stro-ny. 2.0 Jó - ze-fie, ty mnie  
 mózcie mnie u - mę - czonej wę - dro-wać w da -



wspo móz, by-śmy do-szli gdzieś do - mu. Już ból me cia-ło prze - szy wa, A



gdzie ja bę - dę ro-dzi - ta. 3.A ni ty - żki, a - ni mi-ski, A - ni  
 6. Już nie mo gę pła-kać z ża lu, Już mnie



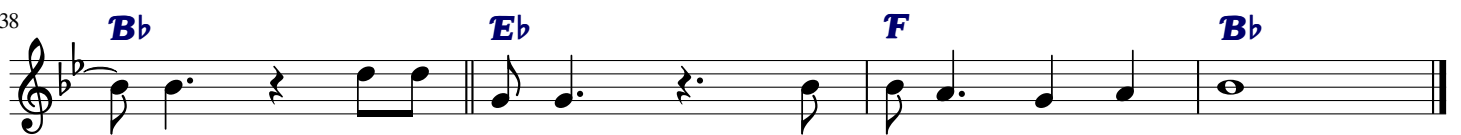
de - ski do ko - ty - ski. A - ni pła - tka, a - ni szma-tka, Co ja po - cznę bie - dna  
 sto-py o - gniem pa - lą. A tu je - szcze ta - ka dro - ga, A - ni do - mu, a - ni



ma - tka. 4.Cie mna 4.le kie stro ny. 5. Li sy po śnie-gu ry-su - ją,  
 o - gnia. Ciemna



wi-lki z boru na-wo - tu - ją. Gdzie ja sa-mo - tna w tej dro - dze, Bo - że-go Sy-na u - ro-



- dzeń? 6. Już nie dro - wać 6.w da le - kie stro - o - ny.

